

CULTUURPLUS

Wichelen Schellebelle Serskamp

**Erfgoeddag
27 april 2014
Grenzeloos**

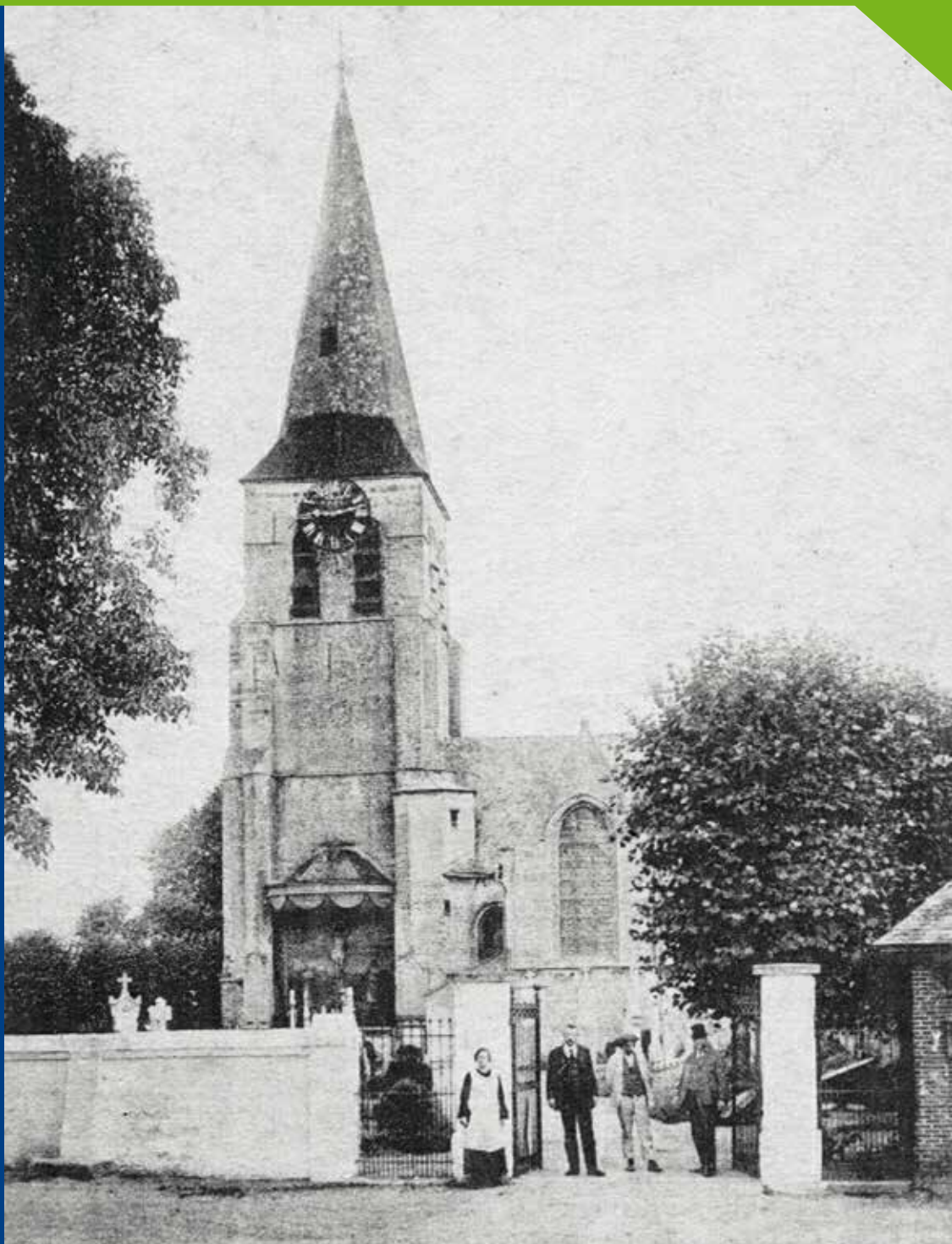
**Intergemeentelijke
actie Land van
Dendermonde**

*Grenzeloze
groetjes uit...*

Op vakantie in het Land van Dendermonde? Het kan! In Berlare, Buggenhout, Dendermonde, Hamme, Laarne, Lebbeke, Wetteren, Wichelen en Zele zorgt een reuzengrote postkaart voor een grenzeloos vakantiegevoel. Reis en poseer in je eigen of een andere gemeente met familie en vrienden in aangepaste outfit voor dit nostalgische plaatje en maak een geweldige vakantiefoto over de grenzen van de tijd heen.

De foto's in Wichelen zullen genomen worden op het dorpsplein van Schellebelle tijdens de zondagsmarkt op 27 april.

Meer info:
[http://www.wichelen.be/cultuur/
activiteiten-van-de-cultuurdienst](http://www.wichelen.be/cultuur/activiteiten-van-de-cultuurdienst)



GEMEENTE

Wichelen

SHELLEBELLE · SERSKAMP · WICHELEN

3-MAANDELIJKS INFOMAGAZINE
JRG 7 - NR 23
MAART 2014

Wichelen Festival 2014

In de lente van 2014 organiseert VZW MuziekKompagnie en VZW Tussenbeke het zesde "Wichelen Festival". Dit kamermuziekgebeuren heeft als doel het klooster en de bijhorende kapel een nieuw leven in te blazen met culturele activiteiten. Het programma wordt verzorgd door internationaal befaamde musici, allen solisten op hoog niveau, docenten aan gerenommeerde conservatoria en aanvoerders in belangrijke binnenlandse en buitenlandse orkesten. Het Wichelen Festival heeft plaats in de kloosterkapel St. Vincentius, Margote 110 te 9260 Wichelen, **van donderdag 24 april 2014 tot en met zaterdag 26 april 2014.**

Na elk concert bieden wij het publiek een verfrissing aan. De kapel van het klooster biedt plaats aan maximum 130 personen, parkeermogelijkheden in de directe omgeving van het klooster. Er is ruimte voorzien voor een eventuele receptie of persconferentie. Plaatsen aan 15 euro per plaats of een abonnement aan 40 euro voor de drie concerten zijn te koop via telefoon bij Trees Veeckman op 04 88 88 28 33 of via email : info@wichelenfestival.be



WAK 2014

Binnenkort worden de spots weer op de amateurkunsten geplaatst. Over heel Vlaanderen vinden dan tal van activiteiten plaats in het kader van de Week van de Amateurkunsten (WAK). Het thema in 2014 is 'De Groote Kunst'. Met dit thema wordt niet alleen verwezen naar de Eerste Wereldoorlog, een conflict dat op vele vlakken anders was dan alle voorgaande. (De Eerste Wereldoorlog wordt niet voor niks de 'Groote Oorlog' genoemd en in 2014 is het 100 jaar geleden dat de Groote Oorlog begon) maar ook: wat is 'grote kunst'? Kunst met een grote K of letterlijk 'grote' kunst? Wat maakt kunst 'groots'? Ook in Wichelen wordt plaatselijk talent in de spotlights gezet en wel in het weekend van 25, 26 en 27 april.

In de kapel van de Bruinbeke wordt een tentoonstelling georganiseerd met 'grootse' werken van 5 plaatselijke amateurkunstenaars (Foto- en diaclub Scaldis, Jef De Corte, Marcel De Grauwe, Iwona Medynska en Willy Segers).

Vrijdagavond 25 april om 20u wordt de tentoonstelling geopend met een evocatie, gemaakt door Scaldis op muziek van Jef De Corte. Daarna wordt een receptie aangeboden. De tentoonstelling is naast vrijdagavond, ook toegankelijk op zaterdag 26 april van 14u tot 18u en zondag 27 april van 11u tot 15u. Iedereen van harte welkom!



Vzw Beau Soleil pakt uit met Dépôt l'Escaut

Op **5 april 2014** organiseert vzw Beau Soleil voor de eerste keer Dépôt l'Escaut op de site van Rubbens.

Op deze eerste editie ontvangen we Hope & Carl, Oh The Irony, Neglectik en niemand minder dan Skyve, de sidekick van Gunther D. Kaarten kunnen enkel online gereserveerd worden en kosten €10. Let op, want door de unieke locatie (een oude stookplaats), is het aantal beperkt tot 400. Veel mogen we verder nog niet vertellen, maar we kunnen alvast garanderen dat we ons uiterste best doen om de bezoekers opnieuw met een opwindend concept te verrassen. Als de eerste editie een succes is bij het publiek, zal Dépôt l'Escaut meerdere keren per jaar georganiseerd worden.

Voor updates: geef onze facebookpagina een vind-ik-leuk of surf naar www.depot-lescaut.be.



NIET TE MISSEN

Tentoonstelling in het Sociaal Huis

Momenteel en **nog tot 14 april 2014** zijn de werken van JEANNINE DE CONINCK te bezichtigen in het Sociaal Huis te Wichelen.

Jeannine volgt al meer dan 20 jaar een opleiding aan de gemeentelijke tekenacademie van Wetteren in schilderkunst en werkt met houtskool, olieverf, pastel, acryl en bister. Haar voornaamste inspiratiebron is de Engelse schilder J.M. William Turner.

Ze combineert vorm en kleuren maar verandert vaak van stijl.

Voor deze tentoonstelling heeft ze zich voornamelijk laten inspireren door "DE STORM"

Ben je amateurkunstenaar en wens je je werken ook eens tentoon te stellen in het Sociaal Huis, gelieve dan contact op te nemen met de cultuurdienst, cultuurdienst@wichelen.be, 052 43 24 09



Goed Toeven in 't Scheldeland op Paasmaandag



Paasmaandag is Scheldehappeningsdag. Een dag om het veelzijdige Scheldeland, varend, fietsend, wandelend, genietend, te verkennen, en dit reeds voor de vijfde maal. Het thema van deze lustrumeditie is 'De Mens en de Schelde'. De Schelderegio herbergt vele schatten, en dit op wandelafstand van deze getijderivier. Op 21 locaties langsheen de Schelde en de Rupel, kan je op deze dag het Schelde erfgoed ontdekken en verkennen in al zijn vormen, Nautisch, Industrieel, Landschappelijk, Stedelijk, Historisch, Muzikaal, Gastronomisch, ...

Varen, fietsen en wandelen in de Schelderegio

Voor zijn vijfde editie heeft de Scheldehappening een uitgebreid en vernieuwd aanbod. Dit is mogelijk dank zij de actieve medewerking van alle Scheldegemeenten, de toeristische instanties, tal van natuur- en educatieve verenigingen, Boottochten

Scheldeland, Scheldegeds en Rivertours. De happening krijgt steun van de Provincies Oost-Vlaanderen en Antwerpen en de Vlaamse Overheid. Scaldisnet en het Regionaal Landschap Schelde-Durme zijn verantwoordelijk voor de organisatie en promotie van het gebeuren.

Op de Scheldehappening zijn de bezienswaardigheden uit het programma en de begeleide wandel- en fietstochten gratis. Voor de boottochten betalen volwassenen 2 euro en kinderen tot 12 jaar 1 euro.

Het volledige programma vind je op www.scheldehappening.be

Programma te Schellebelle

Infopunt: veer.

Info dorp: Infostand Natuurpunt aan beide zijden van het Veer, lokale streekmarkt.

- Rondvaarten op het uur tussen 10.30u en 16.30u.
- Geleide Floraliënfietstocht: vertrek infopunt Wetteren om 14.30u en veer Schellebelle om 15u.
- Fietstochten:
 - Schellebelle 1919 fietstocht, langsheen de filmplaatsen (20-30-42 km)
 - TV OOST Familiefietstocht Donkmeer (22 km)
- Geleide wandelingen: Grutto wandeling in de Kalkense Meersen, vertrek Schellebelle veer om 13u, 14u en 15u (duur: 2u). Info: www.natuurpuntscheldeland.be.
- Vrij wandelen: 'Schellebelle, een be-zoek-dorp aan de Schelde': vertrek Oude Pastorie (2 km, vlot toegankelijk) i.s.m. Heemkring Schellebelle. Meer info: Oude Pastorie.
- Bezoek aan de Wetterse watertuin.
- Boekenverkoop door de bib van Wichelen op de pui van het gemeentehuis Schellebelle.



Nieuws van "Dederdeover"

VZW dederdeover kijkt met gemengde gevoelens terug op het laatste kwartaal van 2013. Ze mochten zich verheugen in het succes van hun cultuurcafé, met geslaagde optredens van Eyebar, Julius D'haene en uiteraard het zeer gewaardeerde optreden van Philippe Robrecht & Fie op ons tweede nieuwjaarsconcert. En in februari mocht het optreden van de plaatselijke groep "Combello" op een warm applaus rekenen.

Maar tegelijk werden ze in november geconfronteerd met verdriet om het plotselinge overlijden van hun medewerker Jan Baeyens. Jan, die op zijn eigen, bescheiden manier altijd klaarstond om ieder technisch probleem op te lossen, die met zijn grenzeloos enthousiasme iedereen aanstak. Ze verloren een goede vriend maar blijven de herinnering koesteren. Het cultuurcafé van 8 december werd dan ook aan hem opgedragen en ze mochten er heel wat vrienden, sympathisanten en familie van hem begroeten.

Er staat alweer een mooie programmatie te wachten voor de volgende maanden: op **9 maart** is er Piano en Cello met Ilze en Manu, **13 April** verwelkomen we Elke Vermeire (zang) en op **11 mei** komt @vundum ons entertainen.

Intussen richt dederdeover vzw voor de derde maal een poëziewedstrijd voor de jeugd in: alle kinderen die in Wichelen, Serskamp en Schellebelle naar de lagere school gaan, van het 3e tot en met het 6e leerjaar, hebben intussen via de school een deelnemingsformulier gekregen. Deze poëziewedstrijd wordt ingericht in nauwe samenwerking met het gemeentebestuur en KBC Bank en Verzekering.

Daarnaast kunnen alle kinderen die in Wichelen, Serskamp en Schellebelle wonen maar in een andere gemeente naar school gaan, toch meedoen aan de wedstrijd via de website van dederdeover: <http://dederdeover.grootwichelens.be/html/intro.html>

Op **zondag 8 juni** is er Poëziedag in "Den Oever" – om 11 uur worden dan de prijzen uitgereikt. Tegelijk is er Fun4Kids, er wordt dus heel wat animatie voorzien voor de jeugd. En na de middag gaat de Poëziedag verder voor het brede publiek, in samenwerking met Melopee/Laarne.

Dederdeover vzw hoopt jullie regelmatig te kunnen ontmoeten in "Den Oever", hun cultuurcafé, iedere 2e zondag van de maand in de Oude Pastorij van Schellebelle.

AGENDA

DIVERSE

VRIJDAG 7, ZATERDAG 8, ZONDAG 9 EN MAANDAG 10 MAART 2014 - 20U (GALA VOORSTELLINGEN) VRIJDAG 14 EN ZATERDAG 15 MAART 2014 - 20U EN OP 16 MAART 2014 - 16U (ZAALVOORSTELLINGEN)

parochiehuis 't Veer, Schellebelle
Toneelvereniging de Constleerende uit Schellebelle

Toneel "Als de kat van huis is..."

Een zeer herkenbare relatiekomedie met de nodige misverstanden en onvoorziene gasten.

Inkom: € 15, € 8.

Reservatie vanaf 17 februari 2014 bij Jaak van den Bogaert op tel. 09 369 72 47.

ZONDAG 9 MAART 2014 VAN 11U TOT 15U

Oude Pastorij van Schellebelle, Dorp 19, 9260 Schellebelle Dederdeover

Cultuurcafé "Den Oever"

Een plek voor Talent :

Piano & Cello met Ilze & Manu

Praat- en luistercafé.

En geniet intussen van het uniek Schellebellebij, een Dauwdruppel of een Loorejas!

Gratis

www.dederdeover.be

VRIJDAG 14, ZATERDAG 15, MAANDAG 17 EN VRIJDAG 21 MAART 2014 (GALAVOORSTELLINGEN) - 20U ZATERDAG 22 EN MAANDAG 24 MAART 2014 (GEWONE VOORSTELLINGEN) - 20U

Gildenhuis, Wichelen

Toneelkring - 't Is Iever die ons Leydt uit Wichelen

Toneel GE-TIC-T

Een komedie van Laurent Baffie in een regie van Ludwig Ponnet

Reservaties elke weekdag tussen 18u en 21u op www.tidol.be of op 0486 37 39 71

€ 8 (gewone voorstelling)

€ 5 (gewone voorstelling voor -12 jaar en studenten)

€ 12 (galavorstelling)

ZONDAG 23 MAART 2014 VAN 14U TOT 17U

Parochiehuis 't Veer, Schellebelle Femma Schellebelle

Tweedehandsbeurs

kinderartikelen

Info : Ingrid Van den Abeele

0479 59 37 68

VRIJDAG 28 MAART 2014 OM 19U30

ZATERDAG 29 MAART 2014 OM 15U30 EN OM 19U30

parochiehuis 't Veer, Schellebelle Foto- en AV-club Scaldis Schellebelle **digitale audiovisuele projectie**
Info: www.scaldisschellebelle.be, patrickdebruyner@gmail.com flobertguido@gmail.com

ZATERDAG 29 MAART 2014 OM 14U30 (Einde voorzien om 16u)

Gemeenteschool De Meander, Margote in Wichelen Gezinsbond Wichelen

Poppenkastnamiddag

"De ontvoerde prinses"

Voor kinderen tussen 4 en 12 jaar. Het Wichels Poppentheater Danemaan speelt er "De ontvoerde prinses".

Janneman krijgt van de koning de opdracht om in het donkere bos de prinses te zoeken en terug naar het paleis te brengen. Slaagt hij in zijn opdracht?

Inkom : leden Gezinsbond € 2 Niet-leden : € 4, een koekje

en drankje tijdens de pauze inbegrepen. Voorinschrijven is mogelijk via de website <http://www.gezinsbond-wichelen.be/> of bij de bestuursleden vanaf 1 maart. Aan de inkom betalen is ook mogelijk.

VRIJDAG 4 EN 11, ZATERDAG 5 EN 12, MAANDAG 7 APRIL 2014, TELKENS OM 20U.

't Ankerpunt (Pruytenshof 53, Serskamp)

Toneelvereniging WAT?

Toneel: FESTEN

Een theaterbewerking van de gelijknamige Deense film uit 1998.

Tickets kosten € 8 en kunnen gereserveerd worden via www.watwichelen.be of 0489 516034.

ZONDAG 13 APRIL 2014 VAN 11U TOT 15U

Oude Pastorij van Schellebelle, Dorp 19, 9260 Schellebelle Dederdeover

Cultuurcafé "Den Oever" - Een plek voor Talent : Elke Vermeire

- Zang

Praat- en luistercafé.

Gratis

www.dederdeover.be

MAANDAG 21 APRIL 2014 VANAF 10U

Dorp en veerдам te Schellebelle Scheldepopping zie pag. 3

"Schellebelle, een Be-Zoek-Dorp aan de Schelde":

Vrije wandeling (2.5 km) tijdens Scheldepopping Schellebelle 2014 op en rond het dorpsplein

van Schellebelle, met leuke weetjes over de monumenten, het dorp, de streek en de regio.

Meer info: Heemkring Schellebelle. Oude Pastorie Dorp 19/2

DINSDAG 22 APRIL 2014

OM 19U45

Gildenhuis Wichelen (naast de kerk). VZW Werkgroep Onthaal

Vormingsavond: "Het onbekende Verre Oosten" : het geheimzinnige China door Frans Vandenberghe

Alle geïnteresseerden zijn van harte welkom.

VRIJDAG 25, ZATERDAG 26 EN ZONDAG 27 APRIL 2014

Kapel Bruinbeke

WAK 2014

zie p. 2

ZONDAG 27 APRIL 2014

VAN 11U TOT 15U

Dorpsplein Schellebelle

Erfgoeddag

Zie cover.

ZATERDAG 3 EN

ZONDAG 4 MEI 2014

Oud Dorp Wichelen

Buurtcomité

Oud Dorp feesten met een eerste grote Bloemen en Plantenmarkt (zaterdag),

9de Rommel- en brocante-

markt (zondag) en eetfestijn

Inkom en deelname gratis, info

en inschrijvingen op het nummer

052 42 55 83 of 0477 13 30 21

ZONDAG 11 MEI 2014

VAN 11U TOT 15U

Oude Pastorij van Schellebelle, Dorp 19, 9260 Schellebelle Dederdeover

Cultuurcafé "Den Oever" - Een

plek voor Talent : "Ad Fundum"

Praat- en luistercafé.

Gratis

www.dederdeover.be

ZATERDAG 7 JUNI 2014 OM 14U

In de tuin, Stationsstraat 126, te 9260 Schellebelle

Velt Wichelen in samenwerking met de gemeentelijke milieudienst

Demonstratie "compost maken"

De compostmeester toont hoe je van tuinafval compost kan maken en geeft antwoord op al jouw vragen.

info@veltwichelen.be of

tel. 052 42 26 33

ZONDAG 8 JUNI

Zondag 8 juni - 14u - 17u

Dorpsplein Serskamp

Mensen als een ander

Rondrit door landelijke gemeenten.

Eetfestijn op zaterdag 7

en zondag 8 juni

Verschillende animaties

VAN 13 JUNI 2014

TOT EN MET 23 JUNI 2014

Oude pastorij, Dorp 19/2,

Schellebelle

Heemkring Schellebelle

Tentoonstelling "schoen-

nijverheid in Schellebelle"

Gratis toegang

WK 2014 Brazilië

op groot scherm!

Alle Rode Duivel fans uit Wichelen zijn tijdens het wereldkampioenschap voetbal van harte welkom in het Gildenhuis naast de kerk. Na 16 jaar (het WK 1998 in Frankrijk) kan LOL, de oud-leiding van Chiro Wichelen, eindelijk nog eens voetbal op groot scherm brengen. Het Gildenhuis wordt daarom omgebouwd tot een heuse Duivelarena. LOL steekt een 'drietandje' bij en zorgt voor een leuke sfeer en hopelijk beleven we heel veel mooie voetbalmomenten. Naast alle wedstrijden van de Rode Duivels zenden ze ook enkele andere toppers uit zoals de openingsmatch Brazilië - Kroatië, Spanje - Nederland, Engeland - Italië... Voor alle nieuwtjes en de laatste updates 'like' je best de facebookpagina www.facebook.com/duivelarenawichelen.



ZATERDAG 28 JUNI 2014

organiseert LOL ook nog eens een **Duivelse Party**. Tijdens de hele WK-periode kan je bovendien kans maken op tal van exclusieve prijzen. Reden genoeg dus om zeker eens langs te gaan!

Wijziging openingsuren lokaal

Heemkring Schellebelle

TELKENS DE EERSTE ZONDAG

VAN DE MAAND VAN 9U30

TOT 13U.